



Масла для защиты дерева

Защитные и декоративные
покрытия для обработки древесины
внутри и снаружи помещений



Стойкие цвета и защита дерева внутри и снаружи помещений



Содержание

О компании	3
Назначение продукции	5
Цветовые решения Wood & House	6
Основные правила работы с маслами и масло-восками	7
Наружные работы	
Масло защитное для фасадов	9
Масло защитное для террас и беседок	10
Масло защитное для защиты торцов	11
Защитное масло для дерева серии «Профи»	12
Внутренние работы	
Масло интерьерное	13
Масло для столешниц	14
Масло для бань и саун	15
Цветное универсальное масло серии «Профи»	16
Универсальные работы	
Масло для рабочих поверхностей	17
Тонирующее масло для мебели серии «Профи»	18
Грунтовочный антисептик	19
Твёрдые воски	
Твёрдый воск для мебели и столешниц	21
Воск для полков в бане и сауне	22
Твёрдый воск-мастика для пола и лестниц	23
Основные рекомендации по уходу за деревянными поверхностями	25

Дерево — это живой и прекрасный, экологически чистый материал, созданный самой природой.

У древесины масса преимуществ и только один минус — она подвержена гниению и быстрому разрушению от действия влажности, грибков и прочих факторов биологического разрушения. Поэтому деревянным конструкциям требуется профессиональная защита.

Компания «Wood & House» — производитель качественных составов для защиты древесины на основе натуральных компонентов.

Наша продукция прошла клинические испытания на базе испытательного центра «КИПСАЛ», показав высокие защитные качества. Составы обеспечивают стойкость цвета и защиту дерева минимум на 5-7 лет эксплуатации.

Мы последовательно работаем над улучшением качества наших составов, расширяем ассортимент и цветовую палитру, чтобы предложить Вам лучшие покрытия для дерева.

Мы гарантируем, что наша продукция:

изготовлена на основе натуральных растительных масел и восков, не образует на поверхности плёнку, сохраняя способность впитывать и испарять влагу — оставляя дерево «дышащим»;

защищает поверхность от влаги, УФ-лучей, грибка, плесени, глубоко пропитывая волокна дерева;

высыхает быстрее других аналогичных покрытий благодаря особенностям состава, а также экономно расходуется;

придаёт поверхности стойкий насыщенный цвет благодаря проникновению в структуру древесины натуральных минеральных пигментов

Wood & House:

надёжная защита и красота Вашего дома

Долговечно

Поверхность защищена от влаги, УФ-лучей, биологических разрушений, растрескивания

ГАРАНТИЯ
7 ЛЕТ
ДО ОБНОВЛЕНИЯ
ФАСАДА

Экономично

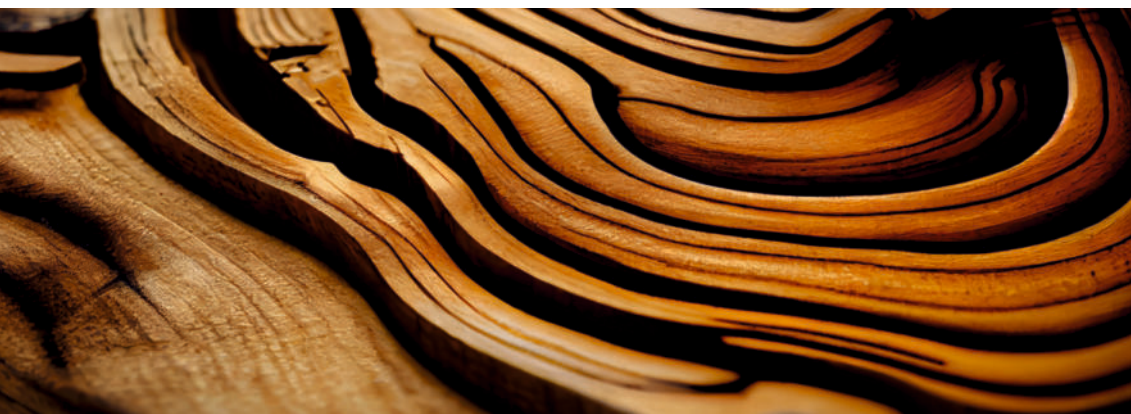
Небольшой расход состава благодаря высокой проникающей способности и хорошей впитываемости

Практично

Удобно в нанесении, не требует повторной шлифовки, быстрое время высыхания

Эстетично

Более 50 стильных цветовых решений на любой вкус и интерьер



Цвет и защита внутри и снаружи помещений



Для фасадов



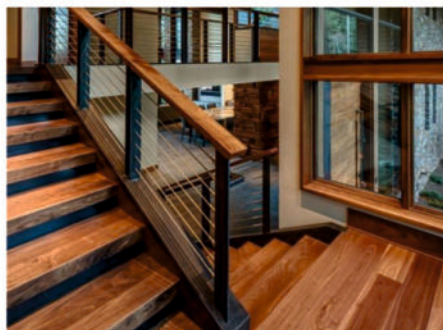
Для террас и настилов



Для стен и потолков



Для бань и саун



Для полов и лестниц



Для мебели и столешниц

Цветовые решения Wood & House

Выберите свой идеальный цвет из широкой палитры оттенков, доступных как в составе цветных масло-восков, так и в отдельном сегменте колеровочной пасты.

Колер на основе льняного масла и минеральных пигментов придаёт маслам насыщенные и стойкие цвета.

Применение:

- Перед работой состав следует тщательно взболтать.
- Влить пасту в масляно-восковую пропитку или масло серии Wood & House (из расчёта не более 100 мл пасты на 1 л масла) и тщательно перемешать до получения однородного оттенка.

Классическая палитра

000 БЕСЦВЕТНЫЙ	009 ПАЛИСАНДР	018 КРАСНЫЙ	027 ЧЁРНЫЙ
001 НАТУРАЛЬНЫЙ	010 ШОКОЛАД	019 ТАЙГА	028 САХАРА
002 БЕЛЫЙ	011 ДУБ	020 КЕДР	029 ТОПАЗ
003 БЕЖЕВЫЙ	012 ВЕНГЕ	021 ИНЕЙ	032 СЕРО-ГОЛУБОЙ
004 САВАННА	013 ГРАФИТ	022 АРГЕНТУМ	033 НЕЖНЫЙ ПЕРСИК
005 ОХРА	014 ПЕРСИК	023 САПФИР	034 БОРДО
006 КЛЕН	015 ТИК	024 АКВАМАРИН	035 ТАБАЧНО-ЗЕЛЁНЫЙ
007 КОНЬЯК	016 РОЗОВЫЙ	025 БИРЮЗА	036 ПЕСЧАНИК
008 ОРЕХ	017 ВИШНЯ	026 МОККО	

Пастельная палитра

П001 ВАНИЛЬ	П003 БИСКВИТ	П005 ЗЕФИР	П007 ФИСТАШКА
П002 ПУДРА	П004 ЛАЗУРЬ	П006 ФИАЛКА	

Скандинавская палитра

МЯТА	ОЛИВКОВЫЙ	НЕБЕСНО-ГОЛУБОЙ	МУССОН
ШАЛФЕЙ	СЕРО-БЕЖЕВЫЙ	СИНЕ-ЗЕЛЁНЫЙ	АНТРАЦИТ
ПЫЛЬНО-ЗЕЛЁНЫЙ	ЗОЛОТИСТЫЙ ДУБ	АГАТОВЫЙ СЕРЫЙ	АНТРАЦИТ ТЁМНЫЙ

Внимание! Перед нанесением масляно-восковых составов деревянную поверхность обязательно шлифуют вдоль волокон древесины. Применение поперечной шлифовки не рекомендуется. Наносить составы необходимо сразу после проведения шлифовки, пока поры древесины максимально открыты.

Если Вы не нашли подходящий оттенок, мы можем создать для Вас цвет, нужный именно Вам, на основе международной системы соответствия цветов RAL.

Результат покраски зависит от свойств и степени подготовки древесины, поэтому её следует правильно подготовить. Важнейший этап подготовки — **качественная шлифовка**, обеспечивающая равномерное и глубокое впитывание средств защиты и покрытия дерева.

Как правильно выполнять шлифовку?

Обрабатываемая поверхность должна быть чистой, сухой (влажность древесины не более 25 %) и не мёрзлой. Шлифовка влажной древесины приведёт к отслоению нитей, придётся снимать более толстый слой.

Шлифовка производится вдоль волокон древесины (при поперечных движениях древесные нити будут рваться, образуя сильные повреждения и шероховатую поверхность). Рекомендуем производить шлифовку сначала абразивом грубой зернистости (80 единиц), для удаления крупных дефектов и открытия пор древесины, затем, при необходимости, чтобы удалить наиболее мелкие дефекты и поднять ворс, провести финишную шлифовку: при обработке фасадов — абразивом зернистостью не более 100 единиц, при шлифовке внутренних поверхностей помещений — абразивом зернистостью до 120 единиц. При этом ярко проявляется природный рисунок дерева.

Важно строго соблюдать последовательность шлифования. Если на завершающем этапе шлифовки использовать абразив с зернистостью 80 единиц вместо 100, это приведет к перерасходу состава, а также к снижению декоративных свойств покрытия (цвет ложится неравномерно, «пятнит»).

После проведения шлифовки следует хорошо убрать пыль перед покрытием поверхности любыми средствами. Лучше всего использовать промышленный пылесос, а также протереть саму поверхность сухой мягкой тканью.

Покрывать дерево антисептиком, масло-воском и другими составами лучше сразу после шлифовки. Не стоит делать перерыв между шлифовкой и покрытием древесины более 48 часов, так как древесина начнёт окисляться, поры забьются, что скажется на конечном результате.

Что будет, если нанести масло-воск на неотшлифованную поверхность?

Имеющиеся на поверхности неотшлифованного дерева дефекты (задиры, ворсистость, сколы и др.) будут особенно заметны после покрытия. Неочищенная шлифовкой древесина быстрее потемнеет, будет подвержена старению и гниению. В нешлифованной древесине поры закрыты, поэтому составы не проникают глубоко в обрабатываемую поверхность. Это значительно сокращает срок службы такого покрытия, при этом увеличивая расход средства.

Подготовка масляно-восковых составов

Масляно-восковые составы не требуется разбавлять. Перед применением тщательно перемешать и при необходимости профильтровать. При использовании колерованных составов периодически перемешивать во время работы, т. к. пигменты имеют особенность оседать на дно тары.

Минимальная температура нанесения масла от +10 °С. Окрасочные работы лучше всего выполнять в облачный день при температуре от +10 °С до +30 °С.

Возможно нанесение при температуре ниже рекомендуемой, при этом для снижения вязкости состава его следует подогреть на водяной бане. Однако в этом случае возможно появление матовых пятен на поверхности, а также значительно увеличится время высыхания.

Если для обработки поверхности используется колерованное масло-воск одного цвета, но из разных упаковок, то для однородности цвета рекомендуется смешать содержимое разных упаковок между собой, тщательно перемешать. Использовать согласно данной инструкции.

Примечание

Для создания качественной основы под масло, а также для дополнительной защиты от биологических поражений необходима предварительная обработка грунтовочным антисептиком Wood & House.

Для обновления древесины, потемневшей в результате воздействия атмосферных факторов, рекомендуется очистить поверхность при помощи отбеливателя.

Способы нанесения

Наносить тонким (!) слоем вдоль волокон древесины при помощи кисти, щётки с жёсткой щетиной, безворсовой ткани и равномерно распределить по поверхности.

Используйте качественный малярный инструмент. Кистью с мягким ворсом не добиться необходимой растяжки и втирания масла в поверхность дерева, что влечёт за собой увеличение расхода масла и неравномерность покрытия. Через 20-30 минут обязательно (!) удалить невпитавшийся масло-воск безворсовой тканью либо полировальной машиной с белым падом.

Почему важно не игнорировать этап удаления излишек масла?

Удаление излишек не только позволяет устранить дефекты, возникшие при нанесении (подтёки, наплывы, проблески), но и является одним из важнейших условий более быстрого и качественного впитывания масла! Если не удалить излишки, время высыхания в разы увеличится, а на поверхности образуется неприятный липкий слой.

Масла, содержащие в составе воск, требуют механического втирания для плавления воска, что обеспечит максимальное проникновение состава в структуру древесины и гладкую блестящую поверхность.

Что будет, если не соблюдать рекомендуемый расход и количество слоёв?

Не удастся достигнуть желаемой интенсивности цвета. Излишки масла на поверхности будут плохо впитываться в древесину, масло может собираться пятнами, неравномерно высохнуть и шелушиться со временем.

Высыхание

Оставить высыхать при хорошей вентиляции на 8-12 часов при температуре 20 °С и относительной влажности воздуха 50 %. Высокие температуры (+30 °С и выше) и низкие (+20 °С и ниже), а также высокая влажность увеличивают время высыхания.

Обязательно выдерживайте межслойное время сушки! Масло должно успевать впитываться и высыхать перед нанесением следующего слоя.

Почему важно обеспечить приток воздуха при высыхании?

Процесс полимеризации масляно-восковых составов происходит при взаимодействии с кислородом. В непроветриваемом помещении покрытие не высохнет и не затвердеет, что приведёт к липкости и неприятным тактильным ощущениям на поверхности.

При обработке древесины твёрдых и тропических пород следует учесть, что впитывающая способность таких поверхностей и время высыхания масляно-восковых составов на них могут отличаться от заявленных.

Второй слой нанести аналогичным способом.

Обработанную поверхность не накрывать.

Максимальная прочность для полноценной эксплуатации покрытия достигается по истечении 7-14 дней.

Для обновления покрытия достаточно нанести один слой бесцветного состава на очищенную от загрязнений поверхность.

Результат покраски будет зависеть от свойств и степени подготовки древесины, поэтому рекомендуется производить пробный выкрас образца.

Оттенок колерованного масло-воска зависит от исходного цвета древесины и может отличаться от стикера (обозначающего цвет) на таре.

Рекомендации по безопасности

Использовать индивидуальные средства защиты. Рабочие материалы, древесную стружку, ветошь, рабочую одежду и другие текстильные материалы, пропитанные составом, после использования необходимо хранить в плотно закрытой металлической ёмкости или в ёмкости с водой из-за опасности самовозгорания. Само масло не самовоспламеняется.

Масло защитное для фасадов



Предназначено для обработки деревянных фасадов и внешних стен срубов (домов, бань, беседок, балконов), а также садовой мебели, заборов



Свойства

- не трескается и не шелушится;
- обеспечивает защиту от воздействия атмосферных факторов;
- перед обновлением не требует повторной шлифовки



Расход

1 л на 14-22 м²
(в один слой)



Условия нанесения

Окрасочные работы лучше всего выполнять в облачный день при температуре от +10 °С до +30 °С. Влажность древесины не должна превышать 15 %. Не наносить на промёрзшие деревянные поверхности.



Способ применения

Обрабатываемую поверхность очистить от загрязнений и старых лакокрасочных покрытий. Отшлифовать (рекомендуемая шлифовка зерном P80-100), после чего тщательно удалить пыль. Для создания качественной основы под масло, а также для дополнительной защиты от биологических поражений необходима предварительная обработка грунтовочным антисептиком Wood & House.

Перед применением масло хорошо перемешать. Периодически перемешивать во время работы. Нанести вдоль волокон древесины с помощью кисти, щётки с жёсткой щетиной или безворсовой тканью и распределить по всей поверхности тонким слоем. Через 20-30 минут удалить невпитавшееся масло безворсовой тканью. Допустимо наносить второй слой масла для получения более насыщенного оттенка только после высыхания первого слоя аналогичным способом с уменьшенным расходом.

При использовании цветного состава необходимо нанести бесцветное защитное масло для фасадов финишным слоем.

Для обновления покрытия нанести один слой защитного масла на очищенную от загрязнений поверхность, повторная шлифовка не требуется.



Высыхание

Оставить высыхать на 8-10 часов при температуре 20 °С, обеспечив приток воздуха. Готовность к нанесению последующих слоёв: через 16-24 часа.

Высокие температуры (+30 °С и выше) и низкие (+20 °С и ниже), а также высокая влажность увеличивают время высыхания.



Состав

смесь натуральных растительных масел (льняное, подсолнечное, соевое, тунговое), натуральные воски, древесные смолы, деароматизированный растворитель, эфирные масла хвойных пород деревьев, осушители (без свинца), УФ-фильтр, минеральные пигменты.



Колеровка

Более 50 цветов в трёх цветовых палитрах.

Масло защитное для террас и беседок

Предназначено для обработки деревянных террас, беседок, деревянных настилов, а также садовой мебели, заборов, пергол



Свойства

- обеспечивает усиленную износостойкость поверхности;
- сохраняет природный рисунок древесины;
- не образует на поверхности плёнку



Расход

1 л на 14-22 м²
(в один слой)



Условия нанесения

Окрасочные работы лучше всего выполнять в облачный день при температуре от +10°C до +30°C. Влажность древесины не должна превышать 15%. Не наносить на промёрзшие деревянные поверхности.



Способ применения

При необходимости окрашиваемую поверхность очистить от загрязнений и старых лакокрасочных покрытий. Поверхность отшлифовать (рекомендуемая шлифовка зерном Р80-100), после чего тщательно удалить пыль. Для создания качественной основы под масло, а также для дополнительной защиты от биологических поражений необходима предварительная обработка грунтовочным антисептиком Wood & House. Перед применением масло хорошо перемешать. Периодически перемешивать во время работы, поскольку цветные пигменты имеют особенность оседать на дно тары. Нанести вдоль волокон древесины с помощью кисти, щётки с жёсткой щетиной или безворсовой тканью и распределить по всей поверхности тонким слоем. Через 20-30 минут удалить невпитавшееся масло безворсовой тканью. Допустимо наносить второй слой масла для получения более насыщенного оттенка только после высыхания первого слоя аналогичным способом с уменьшенным расходом. При использовании цветного состава в качестве финишного слоя необходимо нанести бесцветное защитное масло для террас.



Высыхание

Оставить высыхать на 8-10 часов при температуре 20 °С, обеспечив приток воздуха. Готовность к нанесению последующих слоёв: через 16-24 часа. Высокие температуры (+30 °С и выше) и низкие (+20 °С и ниже), а также высокая влажность увеличивают время высыхания. Максимальная прочность для полноценной эксплуатации покрытия достигается по истечении 7-14 дней.



Состав

смесь натуральных растительных масел (льняное, тунговое, соевое, подсолнечное), терпентинное масло, натуральные природные воски, микровоск, древесные смолы, деароматизированный растворитель, эфирные масла хвойных пород деревьев, осушители (без свинца), УФ-фильтр, минеральные пигменты.



Колеровка

Более 50 цветов в трёх цветовых палитрах.



Масло для защиты торцов



Предназначено для обработки торцов срубов деревянных домов, бань, беседок и других приусадебных строений



Свойства

- повышенные водоотталкивающие свойства;
- предотвращает растрескивание древесины;
- защищает от воздействия УФ-лучей



Расход

1 л на 14-22 м²
(в один слой)



Условия нанесения

Наиболее благоприятные условия для проведения окрасочных работ — в облачный день при температуре от +10 °С до +30 °С. Влажность древесины не должна превышать 15 %. Не наносить на промёрзшие деревянные поверхности.



Способ применения

Поверхность должна быть чистой, сухой. При необходимости окрашиваемую поверхность очистить от загрязнений и старых лакокрасочных покрытий. Поверхность отшлифовать (рекомендуемая шлифовка зерном P80-100). Тщательно удалить пыль.

Для создания качественной основы под масло, а также для дополнительной защиты от биологических поражений необходима предварительная обработка грунтовочным антисептиком Wood & House.

Перед применением масло хорошо перемешать. Периодически перемешивать во время работы. Нанести вдоль волокон древесины с помощью кисти, щётки с жёсткой щетиной или безворсовой тканью и распределить по всей поверхности тонким слоем! Через 20-30 минут удалить невпитавшееся масло безворсовой тканью.

Допустимо наносить второй слой колерованного масла для получения более насыщенного оттенка только после высыхания первого слоя аналогичным способом с уменьшенным расходом. При использовании цветного состава необходимо в качестве финишного слоя нанести бесцветное защитное масло для торцов.



Высыхание

Оставить высыхать на 8-12 часов при температуре 20 °С, обеспечив приток воздуха (вентиляцию), т. к. процесс высыхания масла (полимеризация) происходит при воздействии с кислородом.

Готовность к нанесению последующих слоёв: через 16-24 часа.

Высокие температуры (+30 °С и выше) и низкие (+20 °С и ниже), а также высокая влажность увеличивают время высыхания.



Состав

натуральные растительные масла (льняное, подсолнечное, соевое, тунговое), натуральные воски, древесные смолы, деароматизированный растворитель, природные эфиры хвойных пород деревьев, пигменты, УФ-фильтр.

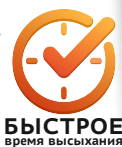


Колеровка ✓

Более 50 цветов в трёх цветовых палитрах.

Защитное масло для дерева

Предназначено для обработки деревянных фасадов, и внешних стен срубов (домов, бань, беседок, балконов), а также садовой мебели, заборов



БЫСТРОЕ
время высыхания



Свойства

- усиленные влаго- и биозащитные свойства благодаря смолам в составе;
- усиленная защита от УФ-излучения;
- подходит для профессионального применения благодаря ускоренному времени высыхания



Расход

1 л на 14-22 м²
(в один слой)



Условия нанесения

Рекомендуемая минимальная температура нанесения состава от +10 °С. Окрасочные работы лучше всего выполнять в облачный день при температуре от +10 °С до +30 °С. Влажность древесины не должна превышать 15 %. Не наносить на промёрзшие деревянные поверхности.



Способ применения

При необходимости окрашиваемую поверхность очистить от загрязнений и старых лакокрасочных покрытий. Поверхность отшлифовать (рекомендуемая шлифовка зерном Р80-100), после чего тщательно удалить пыль. Для создания качественной основы под масло, а также для дополнительной защиты от биологических поражений необходима предварительная обработка грунтовочным антисептиком Wood & House.

Перед применением масло перемешать и периодически перемешивать во время работы. Нанести вдоль волокон древесины с помощью кисти, щётки с жёсткой щетиной или безворсовой тканью и распределить по всей поверхности тонким слоем. Через 20-30 минут удалить невпитавшееся масло безворсовой тканью. Допустимо наносить второй слой масла для получения более насыщенного оттенка только после высыхания первого слоя аналогичным способом с уменьшенным расходом. Для защиты поверхности от истирания в качестве финишного покрытия рекомендуется использовать бесцветные масла Wood & House.

Для обновления покрытия нанести один слой защитного масла на очищенную от загрязнений поверхность, повторная шлифовка не требуется.



Высыхание

Оставить высыхать на **6-8 часов** при температуре 20 °С при хорошей вентиляции. Высокие температуры (+30 °С и выше) и низкие (+20 °С и ниже), а также высокая влажность увеличивают время высыхания.

Готовность к нанесению последующих слоев: через 16-24 часа.

Максимальная прочность покрытия достигается по истечении 7-14 дней.



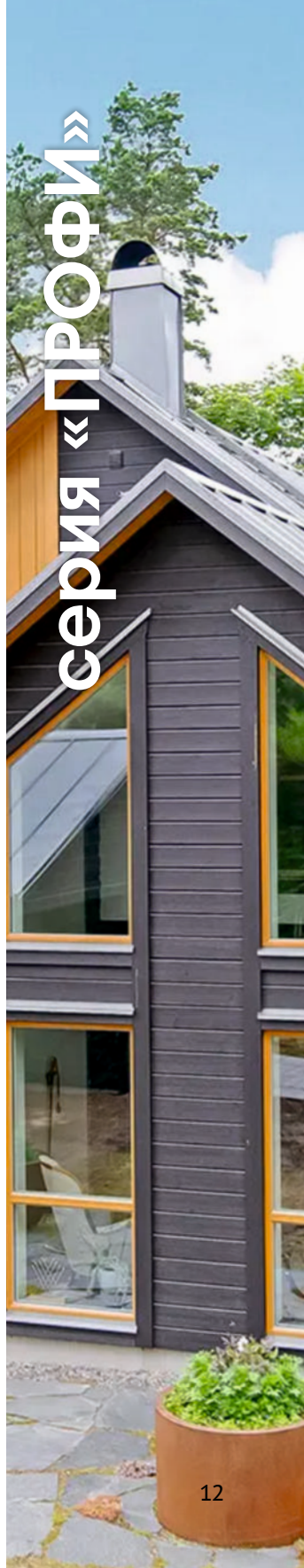
Состав

смесь натуральных растительных масел и смол природного происхождения, деароматизированный растворитель, эфирные масла хвойных пород деревьев, осушители (без свинца), УФ-фильтр, минеральные пигменты.



Колеровка ✓

Более 50 цветов в трёх цветовых палитрах.



серия «ПРОФИ»

Масло интерьерное

Предназначено для обработки внутренних деревянных поверхностей помещений (стен, потолков, мансард, цокольных помещений и т.д.)



Свойства

- безопасно для внутренней отделки, т. к. в основе — только натуральные масла и воски;
- сохраняет природный рисунок древесины;
- ремонтпригодно, не требует перешлифовки



Расход

1 л на 14-22 м²
(в один слой)



Условия нанесения

Минимальная температура нанесения масла от +10 °С. Поверхность должна быть чистой, сухой (влажность древесины не должна превышать 15%) и не мёрзлой.

При необходимости окрашиваемую поверхность очистить от загрязнений и старых лакокрасочных покрытий.



Способ применения

Поверхность отшлифовать (рекомендуемая шлифовка зерном Р80-100). Тщательно удалить пыль. Перед применением масло хорошо перемешать. Периодически перемешивать во время работы.

Нанести вдоль волокон древесины с помощью кисти, щётки с жёсткой щетиной или безворсовой тканью и распределить по всей поверхности тонким слоем! Через 20-30 минут удалить невпитавшееся масло безворсовой тканью.

Для более насыщенного оттенка нанести второй слой колерованного масла. При использовании цветного состава в качестве финишного слоя нанести бесцветное масло.

Финишный слой наносится аналогично первому с минимальным расходом состава.

При обработке внутренних частей мебели достаточно одного слоя.

Для обновления покрытия нанести один слой защитного масла на очищенную от загрязнений поверхность, повторная шлифовка не требуется.



Высыхание

Оставить высыхать на 8-12 часов при температуре 20 °С, обеспечив приток воздуха (вентиляцию), т. к. процесс высыхания масла (полимеризация) происходит при взаимодействии с кислородом.

Готовность к нанесению последующих слоёв: через 16-24 часа.

Высокие температуры (+30 °С и выше) и низкие (+20 °С и ниже), а также высокая влажность увеличивают время высыхания.



Состав

смесь натуральных растительных масел (льняное, тунговое, соевое, подсолнечное), натуральные воски, микровоск, древесные смолы, эфирные масла хвойных пород деревьев, деароматизированный растворитель, осушители (без свинца), УФ-фильтр, минеральные пигменты.



Колеровка

Более 50 цветов в трёх цветовых палитрах.

Масло для СТОЛЕШНИЦ

Предназначено для обработки деревянных рабочих поверхностей на кухне, столешниц, деревянной мебели и работ по дереву внутри помещений



Свойства

- высокая проникающая способность;
- «поджигает» древесину и выделяет её фактуру;
- уменьшает растрескивание изделия;
- защищает от проникновения влаги;
- обеспечивает лёгкий уход за поверхностью



Расход

1 л на 11-22 м²
(в один слой)



Условия нанесения

Обрабатываемая поверхность должна быть чистой, сухой (влажность древесины не более 15%) и не мёрзлой. При необходимости окрашиваемую поверхность очистить от загрязнений и старых лакокрасочных покрытий. Рекомендуемая температура окружающей среды при нанесении состава должна быть не менее +15 °С.



Способ применения

Перед нанесением состава поверхность обязательно следует отшлифовать. Тщательно удалить пыль. Масло хорошо перемешать, при использовании колерованного состава периодически перемешивать во время работы.

Наносить тонким слоем вдоль волокон древесины при помощи х/б ткани или жёсткой (плотной) кисти. Равномерно распределить масло по поверхности. Через 30-40 минут удалить невпитавшееся масло безворсовой тканью, при этом устраняются дефекты и ошибки, возникшие при нанесении. При применении колерованного масла необходимо в качестве финишного слоя использовать бесцветное масло для столешниц или твёрдый воск серии Wood & House. Финишный слой наносится аналогично первому с минимальным расходом состава.

Не наносить более двух слоёв состава, т. к. у каждой породы древесины своя плотность и поглощение масла может быть разным. При обработке внутренних частей мебели достаточно одного слоя. Обработанную поверхность не накрывать.

После полного высыхания поверхность можно отполировать мягкой тканью или белым падом для полировки.

Для обновления покрытия нанести один слой защитного масла на очищенную от загрязнений поверхность, повторная шлифовка не требуется.



Высыхание

Оставить высыхать при хорошей вентиляции на 12-24 часа при температуре 20 °С, обеспечив приток воздуха.

Готовность к нанесению последующих слоёв: через 24 часа.

Максимальная прочность покрытия достигается по истечении 7-14 дней.



Состав

натуральное льняное масло (осветлённое), сосновая смола (живица), тунговое масло, натуральная льняная олифа.



Колеровка

Более 50 цветов в трёх цветовых палитрах.



Масло для бань и саун

Предназначено для обработки деревянных поверхностей в помещениях бань и саун, активно контактирующих с водой (полков, стен, кадушек, купелей и т.д.), а также деревянных поверхностей предбанников, раздевалок (стен, потолков, мебели, элементов декора и т.д.)



Свойства

- усиленные водоотталкивающие свойства;
- защита от плесени, грибка и прочих факторов биологического разрушения;
- сохраняет и подчёркивает рисунок древесины



Расход

1 л на 14-22 м²
(в один слой)



Условия нанесения

Минимальная температура нанесения масла от +10 °С. Поверхность должна быть чистой, сухой (влажность древесины не должна превышать 15%) и не мёрзлой. При необходимости окрашиваемую поверхность очистить от загрязнений и старых лакокрасочных покрытий.



Способ применения

Поверхность отшлифовать (рекомендуемая шлифовка зерном P80-100). Тщательно удалить пыль. Для создания качественной основы под масло, а также для дополнительной защиты от биологических поражений необходима предварительная обработка грунтовочным антисептиком Wood & House.

Перед применением масло тщательно перемешать. Периодически перемешивать во время работы. Нанести вдоль волокон древесины с помощью кисти, щётки с жёсткой щетиной или безворсовой тканью и распределить по всей поверхности тонким слоем. Через 20-30 минут удалить невпитавшееся масло безворсовой тканью.

Финишный слой наносится аналогично первому с минимальным расходом состава. Обработанную поверхность не накрывать.

Для обновления покрытия нанести один слой защитного масла на очищенную от загрязнений поверхность, повторная шлифовка не требуется.



Высыхание

Оставить высыхать на 8-12 часов при температуре 20 °С, обеспечив приток воздуха. Готовность к нанесению последующих слоёв: через 16-24 часа.

Высокие температуры (+30 °С и выше) и низкие (+20 °С и ниже), а также высокая влажность увеличивают время высыхания.

Максимальная прочность для полноценной эксплуатации покрытия достигается по истечении 7-14 дней.



Состав

смесь натуральных растительных масел (льняное, подсолнечное, соевое, тунговое), природные воски, микровоски, древесные смолы, деароматизированный растворитель, эфирные масла хвойных пород деревьев, высокоэффективный фунгицид, сиккатив (без свинца), УФ-фильтр.

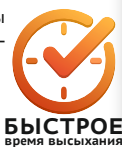


Колеровка

Не колеруется.

Цветное универсальное масло

Предназначено для обработки внутренних деревянных поверхностей из различных пород древесины (стен, потолков, полов, лестниц, дверных полотен, мебельных фасадов, элементов интерьера)



БЫСТРОЕ
время высыхания



Свойства

- усиленные влаго- и биозащитные свойства
- благодаря смолам в составе;
- усиленная защита от УФ-излучения;
- подходит для профессионального применения благодаря ускоренному времени высыхания



Расход

1 л на 14-22 м²
(в один слой)



Условия нанесения

Обрабатываемая поверхность должна быть чистой, сухой (влажность древесины не более 15%) и не мёрзлой. При необходимости окрашиваемую поверхность очистить от загрязнений и старых лакокрасочных покрытий. Рекомендуемая температура окружающей среды при нанесении состава должна быть от +10 °С.



Способ применения

Поверхность отшлифовать. Шлифовку производить вдоль волокон древесины для удаления дефектов и открытия пор древесины. При этом ярко проявляется природный рисунок дерева. Тщательно обеспылить.

Для дополнительной защиты поверхностей от биологического поражения, а также для максимальной подготовки поверхности рекомендуется предварительная обработка грунтовочным антисептиком Wood & House.

Масло не разбавлять! Перед применением масло тщательно перемешать и периодически перемешивать во время работы. Наносить тонким слоем вдоль волокон древесины при помощи жёсткой (плотной) кисти, безворсовой ткани и равномерно распределить масло по поверхности. Через 30 минут удалить невпитавшееся масло безворсовой тканью. Допустимо наносить второй слой масла для получения более насыщенного оттенка только после высыхания первого слоя с уменьшенным расходом.

Для достижения декоративного эффекта возможна межслойная шлифовка (размер зерна P500-600). Для защиты поверхности от истирания в качестве финишного покрытия рекомендуется использовать воск для полировки серии Wood & House.

При нанесении на большие площади рекомендуется использовать полировальные машины с белым падом.



Высыхание

Оставить высыхать при хорошей вентиляции на **6-8 часов** при температуре 20 °С, обеспечив приток воздуха. Готовность к нанесению последующих слоёв: через 16-24 часа. Максимальная прочность покрытия достигается по истечении 7-14 дней.



Состав

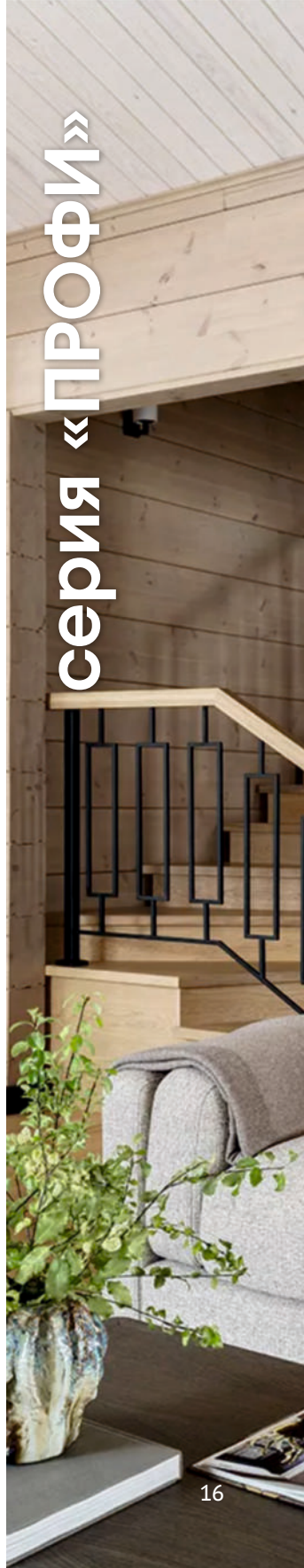
льняное масло, смолы природного происхождения, минеральные природные пигменты, деароматизированный растворитель, эфирные масла хвойных пород деревьев, осушители (без свинца), УФ-фильтр, фунгицидные добавки.



Колеровка

Более 50 цветов в трёх цветовых палитрах.

серия «ПРОФИ»



Масло для рабочих поверхностей

Предназначено для обработки всех типов деревянных полов, лестниц и других поверхностей, подверженных высокой нагрузке



Свойства

- создаёт усиленное износостойкое и приятное на ощупь покрытие;
- не образует на поверхности плёнку, не шелушится;
- глубоко проникает в дерево, защищая его от влаги и других разрушающих факторов



Расход

1 л на 14-22 м²
(в один слой)



Условия нанесения

Поверхность должна быть чистой, сухой (влажность древесины не должна превышать 15%) и не мёрзлой. При необходимости окрашиваемую поверхность очистить от загрязнений и старых лакокрасочных покрытий. Минимальная температура нанесения масла от +10 °С. Окрашочные работы лучше всего выполнять в облачный день при температуре от +10 °С до +30 °С.



Способ применения

Поверхность отшлифовать (рекомендуемая шлифовка зерном P80-100). Тщательно удалить пыль. Для создания качественной основы под масло, а также для дополнительной защиты от биологических поражений необходима предварительная обработка грунтовочным антисептиком Wood & House.

Перед применением масло тщательно перемешать. Периодически перемешивать во время работы. Нанести вдоль волокон древесины с помощью кисти, щётки с жёсткой щетиной или безворсовой тканью и распределить по всей поверхности тонким слоем. Через 20-30 минут удалить невпитавшееся масло безворсовой тканью.

Финишный слой наносится аналогично первому с минимальным расходом состава. При использовании цветного состава необходимо нанести бесцветное защитное масло финишным слоем. Для обновления покрытия нанести один слой защитного масла на очищенную от загрязнений поверхность, повторная шлифовка не требуется.



Высыхание

Оставить высыхать на 8-12 часов при температуре 20 °С, обеспечив приток воздуха, т. к. процесс высыхания масла (полимеризация) происходит при воздействии с кислородом.

Готовность к нанесению последующих слоёв: через 16-24 часа. Максимальная прочность для полноценной эксплуатации покрытия достигается по истечении 7-14 дней.



Состав

смесь натуральных растительных масел (льняное, тунговое, соевое, подсолнечное), натуральные воски, микровоск, древесные смолы, эфирные масла хвойных пород деревьев, деароматизированный растворитель, осушители (без свинца), УФ-фильтр, минеральные пигменты.

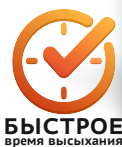


Колеровка ✓

Более 50 цветов в трёх цветовых палитрах.

Тонирующее масло для мебели

Предназначено для обработки мебели
(в том числе садовой) и элементов мебели



БЫСТРОЕ
время высыхания



Свойства

- подходит для всех типов древесины;
- создаёт шелковисто-матовую поверхность;
- не шелушится, не отслаивается;
- быстрое время высыхания (6-8 часов)



Условия нанесения

Поверхность должна быть чистой, сухой (влажность древесины не должна превышать 15%) и не мёрзлой. При необходимости окрашиваемую поверхность очистить от загрязнений и старых лакокрасочных покрытий.

Рекомендуемая минимальная температура нанесения состава от +10 °С.



Способ применения

Поверхность отшлифовать (рекомендуемая шлифовка зерном Р100-240). Шлифовку производить вдоль волокон древесины для удаления дефектов и открытия пор древесины. При этом ярко проявляется природный рисунок дерева. Важно качественно отшлифовать поверхность и удалить пыль.

Масло не разбавлять! Перед применением хорошо перемешать и периодически перемешивать во время работы. Нанести вдоль волокон древесины с помощью плотной кисти с синтетической щетиной, безворсовой ткани и распределить по всей поверхности тонким слоем! Через 10-15 минут удалить невпитавшееся масло безворсовой тканью. Оставить высыхать при температуре 20 °С, обеспечив приток воздуха.

Допустимо наносить второй слой масла для получения более насыщенного оттенка только после высыхания первого слоя до отлипа с уменьшенным расходом. При необходимости для защиты поверхности от истирания в качестве финишного покрытия нанести защитное масло серии Wood & House. Финишный защитный слой наносится с минимальным расходом состава.



Высыхание

Время высыхания при температуре воздуха 20 °С и относительной влажности 50%: до отлипа – **1-2 часа**; высыхание – **8-10 часов**; покрывать защитным маслом – через 8-10 часов. Высокие температуры (+30 °С и выше) и низкие (+20 °С и ниже), а также высокая влажность увеличивают время высыхания.



Состав

льняное масло, смолы природного происхождения, минеральные природные пигменты, дезароматизированный растворитель, эфирные масла хвойных пород деревьев, осушители (без свинца), УФ-фильтр, фунгицидные добавки.



Колеровка ✓

Более 50 цветов в трёх цветовых палитрах.



Расход

1 л на 12-22 м²
(в один слой)

серия «ПРОФИ»



Грунтовочный антисептик



Предназначен для предварительной обработки в качестве грунтовочного слоя наружных деревянных поверхностей (стен, частей кровли, террас) и внутренних деревянных поверхностей помещений (стен, полов, мансард, цокольных помещений)



Свойства

- придаёт биозащитные свойства;
- максимально подготавливает поверхность к нанесению финишного покрытия, сокращая его расход;
- удобен в нанесении



Расход

1 л до 40 м²
(в один слой)



Условия нанесения

Поверхность должна быть чистой, сухой (влажность древесины не должна превышать 15%) и не мёрзлой. При необходимости окрашиваемую поверхность очистить от загрязнений и старых лакокрасочных покрытий.

Рекомендуемая минимальная температура нанесения состава от +10 °С.



Способ применения

Поверхность отшлифовать (рекомендуемая шлифовка зерном P80-100). Тщательно удалить пыль.

Грунтовочный антисептик не разбавлять. Перед применением хорошо перемешать. Нанести вдоль волокон древесины с помощью кисти, щётки с жёсткой щетиной или безворсовой тканью и распределить по всей поверхности тонким слоем!

При обработке наружных и внутренних стен использовать кисть, щётку с жёсткой щетиной, краскопульт. При обработке краскопультом следует учитывать технические потери грунта.

При обработке вагонки и половой доски наносить грунтовочный антисептик безворсовой тканью, не превышая расход 1 л на 40 м².

В качестве «маркера» нанесения допускается добавление колеровочной пасты Wood & House в количестве 100 мл пасты на 5-10 л антисептика.



Высыхание

Оставить высыхать при температуре 20 °С и хорошей вентиляции на 12 часов.

Высокие температуры (+30 °С и выше) и низкие (+20 °С и ниже), а также высокая влажность увеличивают время высыхания.



Состав

смесь натуральных растительных масел, терпентинное масло, эфирные масла хвойных пород деревьев, осушители (без свинца), деароматизированный растворитель, фунгицид (IPBC).



Колеровка

Не колеруется.

ТВЁРДЫЕ ВОСКИ

МАКСИМАЛЬНАЯ ЗАЩИТА!

Серия защитных покрытий Wood & House с высоким содержанием натурального карнаубского воска обладает хорошей проникающей способностью, создавая влагостойкое покрытие и предотвращая растрескивание древесины.

Твёрдые воски созданы для поверхностей, подверженных высоким нагрузкам, активно контактирующих с водой.

Глубоко впитываясь, воск при этом сохраняет естественный рисунок деревянной поверхности.



Твёрдый воск для мебели и столешниц



Предназначен для обработки деревянных поверхностей мебели, декоративных изделий из дерева, деревянных элементов оружия и т. д.



Свойства

- эфирное масло апельсина в составе придаёт приятный аромат, а также способствует лучшей проникающей способности;
- создаёт качественное влагостойкое и износостойкое покрытие



Расход

1 л на 25-40 м²
(в один слой)



Условия нанесения

Поверхность должна быть чистой, сухой (влажность древесины не должна превышать 15%) и не мёрзлой. При необходимости окрашиваемую поверхность очистить от загрязнений и старых лакокрасочных покрытий.

Минимальная температура нанесения воска от +15 °С. Окрасочные работы лучше всего выполнять в облачный день при температуре от +15 °С до +30 °С.



Способ применения

Поверхность отшлифовать (рекомендуемая шлифовка зерном P80-100). Тщательно удалить пыль. Не разбавлять. Перед применением хорошо перемешать.

Наносить тонким слоем вдоль волокон древесины при помощи плотной кисти или безворсовой ткани и равномерно распределить по поверхности. Через 30-60 минут отполировать поверхность при помощи безворсовой ткани или белым падом для полировки. При необходимости нанести второй слой воска только после высыхания первого слоя аналогичным способом с уменьшенным расходом.

После полного высыхания поверхность можно снова отполировать мягкой тканью или белым падом для полировки.

Для обновления покрытия нанести один слой защитного воска на очищенную от загрязнений поверхность, повторная шлифовка не требуется.

Может использоваться как в качестве самостоятельного покрытия, так и в качестве финишного.



Высыхание

Оставить высыхать при хорошей вентиляции на 12-24 часа при температуре 20 °С, обеспечив приток воздуха.

Высокие температуры (+30 °С и выше) и низкие (+20 °С и ниже), а также высокая влажность увеличивают время высыхания.

Готовность к нанесению последующих слоёв: через 24 часа.

Максимальная прочность покрытия достигается по истечении 7-14 дней.



Состав

натуральные растительные масла, карнаубский воск, терпентинное масло, эфирное масло апельсина, фунгицид, минеральные пигменты, УФ-фильтр.



Колеровка

Не колеруется.

Воск для полков в бане и сауне

Предназначен для обработки полков в бане и сауне



Свойства

- усиленная влагостойкость и прочность благодаря карнаубскому воску в составе;
- предотвращает появление трещин;
- подчёркивает естественный рисунок дерева



Расход

1 л на 25-40 м²
(в один слой)



Условия нанесения

Поверхность должна быть чистой, сухой (влажность древесины не должна превышать 15%) и не мёрзлой. При необходимости окрашиваемую поверхность очистить от загрязнений и старых лакокрасочных покрытий.

Минимальная температура нанесения воска от +15 °С. Окрасочные работы лучше всего выполнять в облачный день при температуре от +15 °С до +30 °С.



Способ применения

Перед нанесением состава поверхность обязательно следует отшлифовать. Тщательно удалить пыль. Для создания качественной основы под воск, а также для дополнительной защиты от биологических поражений необходима предварительная обработка грунтовочным антисептиком.

Не разбавлять. Перед применением тщательно перемешать. Наносить тонким слоем вдоль волокон древесины при помощи плотной кисти или безворсовой ткани и равномерно распределить по поверхности. Через 30-60 минут отполировать поверхность при помощи безворсовой ткани или белым падом для полировки.

При необходимости нанести второй слой воска только после высыхания первого аналогичным способом с уменьшенным расходом.

После полного высыхания поверхность можно снова отполировать мягкой тканью или белым падом для полировки.

Для обновления покрытия нанести один слой защитного воска на очищенную от загрязнений поверхность, повторная шлифовка не требуется.



Высыхание

Оставить высыхать при хорошей вентиляции на 12-24 часа при температуре 20°С, обеспечив приток воздуха. Готовность к нанесению последующих слоёв: через 24 часа. Обработанную поверхность не накрывать. Максимальная прочность покрытия достигается по истечении 7-14 дней.



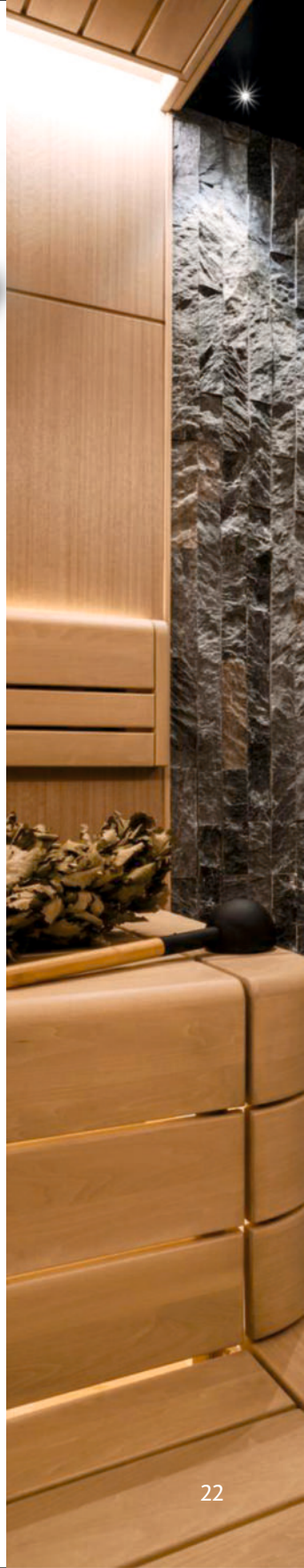
Состав

натуральное льняное масло (осветлённое), сосновая смола (живица), тунговое масло, натуральная льняная олифа.

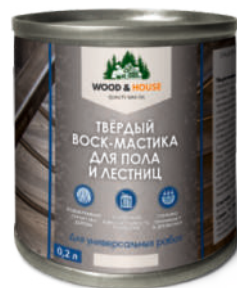


Колеровка

Не колеруется.



Твёрдый воск-мастика для пола и лестниц



Предназначен для обработки полов и лестниц
внутри помещений



Свойства

- обеспечивает прочность и стойкость покрытия
- благодаря карнаубскому воску;
- глубоко проникает в древесину;
- подчёркивает естественный рисунок дерева



Расход

1 л на 25-40 м²
(в один слой)



Условия нанесения

Поверхность должна быть чистой, сухой (влажность древесины не должна превышать 15%) и не мёрзлой. При необходимости окрашиваемую поверхность очистить от загрязнений и старых лакокрасочных покрытий. Минимальная температура нанесения воска от +15 °С. Окралочные работы лучше всего выполнять в облачный день при температуре от +15 °С до +30 °С.



Способ применения

Поверхность отшлифовать (рекомендуемая шлифовка зерном Р80-100). Тщательно удалить пыль. Не разбавлять. Перед применением хорошо перемешать. Наносить тонким слоем вдоль волокон древесины при помощи плотной кисти или безворсовой ткани и равномерно распределить по поверхности. Через 30-60 минут отполировать поверхность при помощи безворсовой ткани или белым падом для полировки. При необходимости нанести второй слой воска только после высыхания первого. Финишный слой наносится аналогично первому с минимальным расходом состава. После полного высыхания поверхность можно снова отполировать мягкой тканью или белым падом для полировки.

Для обновления покрытия нанести один слой защитного воска на очищенную от загрязнений поверхность, повторная шлифовка не требуется. Может использоваться как в качестве самостоятельного покрытия, так и в качестве финишного.



Высыхание

Оставить высыхать при хорошей вентиляции на 12-24 часа при температуре 20 °С, обеспечив приток воздуха. Высокие температуры (+30 °С и выше) и низкие (+20 °С и ниже), а также высокая влажность увеличивают время высыхания. Готовность к нанесению последующих слоёв: через 24 часа. Максимальная прочность покрытия достигается по истечении 7-14 дней.



Состав

натуральные растительные масла, карнаубский воск, терпентинное масло, пигменты, УФ-фильтр, фунгицид.



Колеровка

Не колеруется.

ПРАВИЛЬНЫЙ УХОД

ЗАЛОГ ДОЛГОВЕЧНОГО РЕЗУЛЬТАТА

Обеспечьте деревянным поверхностям Вашего дома качественный уход с помощью средств от наших партнёров — производителей натуральных составов для обработки древесины — Сигма Колор



Сигма Колор
натуральные масла
для дерева

Чтобы деревянные изделия служили долго и сохраняли красоту, достаточно соблюдать ряд простых рекомендаций:

- Влажную уборку производите хорошо отжатой мягкой тряпкой (не берите мочалки, щетки), используя мыльный раствор.
- Не используйте очень горячую воду и агрессивные моющие средства на основе кислотно-щелочной химии, отбеливатели и абразивы.
- Для дополнительного ухода во время влажной уборки рекомендуется использовать средство «Эмульсия карнаубского воска» от Сигма Колор.



Свойства

- состоит полностью из натуральных компонентов;
- повышает износоустойчивость поверхности;
- продлевает водоотталкивающие свойства;
- возвращает поверхности, ранее обработанной маслами или масляно-восковыми составами, характерный блеск

Способ применения

Перед нанесением тщательно перемешать.

Добавить в воду для мытья поверхностей, ранее обработанных маслами или масляно-восковыми составами серии, около 60 мл эмульсии карнаубского воска на 2 литра воды. Произвести уборку.

Чтобы обновить потемневшую от времени и воздействия атмосферных факторов древесину, рекомендуем использовать двухкомпонентный кислородный отбеливатель от Сигма Колор.

Свойства

- подходит для любых типов древесины и для работ как снаружи, так и внутри помещений;
- бережно удаляет биопоражения от древоокрашивающих грибов, обновляя цвет деревянной поверхности;
- не имеет резкого запаха, т.к. не содержит хлор;
- прост в использовании: достаточно смешать содержимое обеих тар и нанести на поверхность валиком или кистью, избегая соприкосновения с металлом.



Узнайте больше о продукции для дерева от компании Сигма Колор!



WOOD & HOUSE

QUALITY WAX OIL

4 слагаемых качественного результата покраски

1. Правильная шлифовка
2. Нанесение масла ТОНКИМ СЛОЕМ
3. Удаление излишек
4. Соблюдение межслойного времени сушки



Будем дружить!

Подписывайтесь и узнавайте о новинках нашей продукции, а также особенностях работы с маслами и восками



WOOD & HOUSE

QUALITY WAX OIL

Наш адрес

РМ, г. Саранск, ул. Кирова,
д. 66, оф. 4

Бесплатный звонок по России

8 (800) 511-86-33

Официальный сайт

www.wood-house-oil.ru